

Este simulacro te puede servir para preparar el examen de MS Excel. Trata de efectuar el ejercicio propuesto en unos 45 minutos, que será el tiempo de que dispondrás para la prueba práctica.

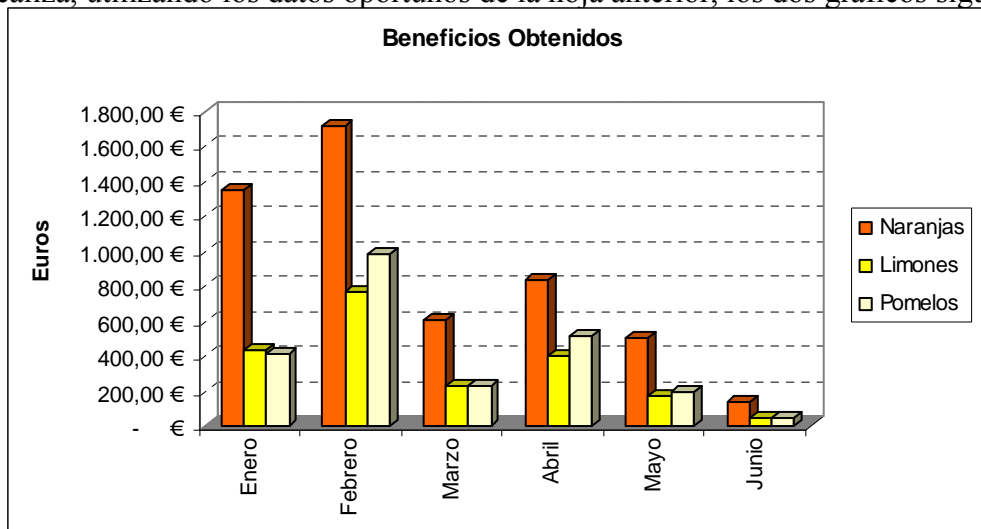
Ejercicio:

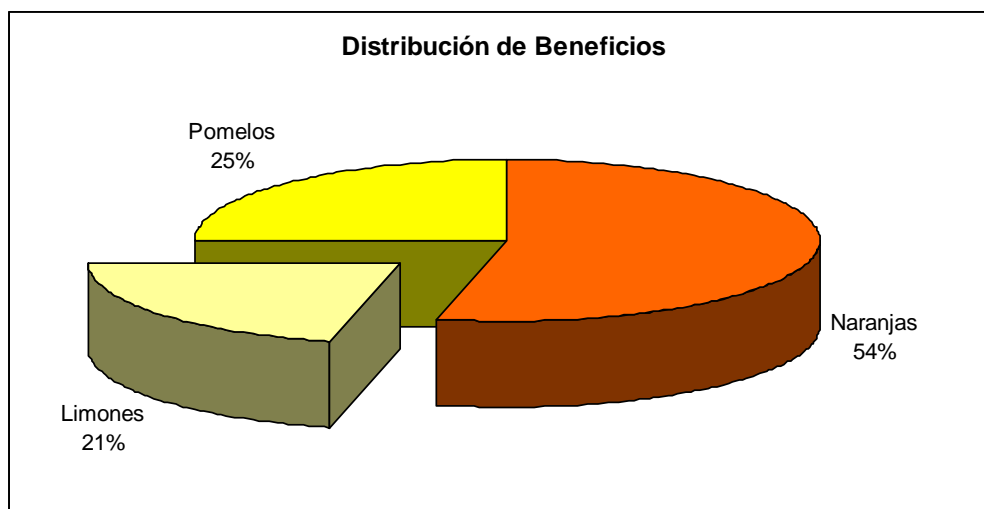
- Abre un Libro de Excel, renombra la Hoja 1 como *Cítricos*, y reproduce el siguiente documento de la forma más fiel al modelo (en contenido y formato). Recuerda que las celdas con trama en azul turquesa contienen resultados de fórmulas –no debes copiar directamente los valores.

Nota: Para calcular los beneficios obtenidos deberías utilizar *Referencias Absolutas*.

	A	B	C	D	E	F	G	H	I	J	K
1											
2	CITRICOS DE SANTOMERA, S.A.										
3											
4	CANTIDADES PRODUCIDAS (KG)										
5											
6		Enero	Febrero	Marzo	Abril	Mayo	Junio	Total Semestre	Valor Medio	Valor Máximo	Valor Mínimo
7	Naranjas	5200	6590	2345	3209	1930	540	19.814	3302	6590	540
8	Limones	2300	4020	1231	2139	898	250	10.838	1806	4020	250
9	Pomelos	1000	2349	564	1231	468	129	5.741	957	2349	129
10											
11											
12	COSTES FABRICACIÓN (€/KG)										
13											
14	Naranjas	0,24									
15	Limones	0,21									
16	Pomelos	0,18									
17											
18											
19	PRECIO DE VENTA (€/KG)										
20											
21	Naranjas	0,50									
22	Limones	0,40									
23	Pomelos	0,60									
24											
25											
26	BENEFICIOS OBTENIDOS										
27											
28		Enero	Febrero	Marzo	Abril	Mayo	Junio	Total Semestre			
29	Naranjas	1.352,00 €	1.713,40 €	609,70 €	834,34 €	501,80 €	140,40 €	5.151,64 €			
30	Limones	437,00 €	763,80 €	233,89 €	406,41 €	170,62 €	47,50 €	2.059,22 €			
31	Pomelos	420,00 €	986,58 €	236,88 €	517,02 €	196,56 €	54,18 €	2.411,22 €			
32											

- Realiza, utilizando los datos oportunos de la hoja anterior, los dos gráficos siguientes:





- Cuando esté finalizado, guárdalo con el nombre *simulacro-tunombre.xls* y envíalo a antoniorh9@gmail.com