

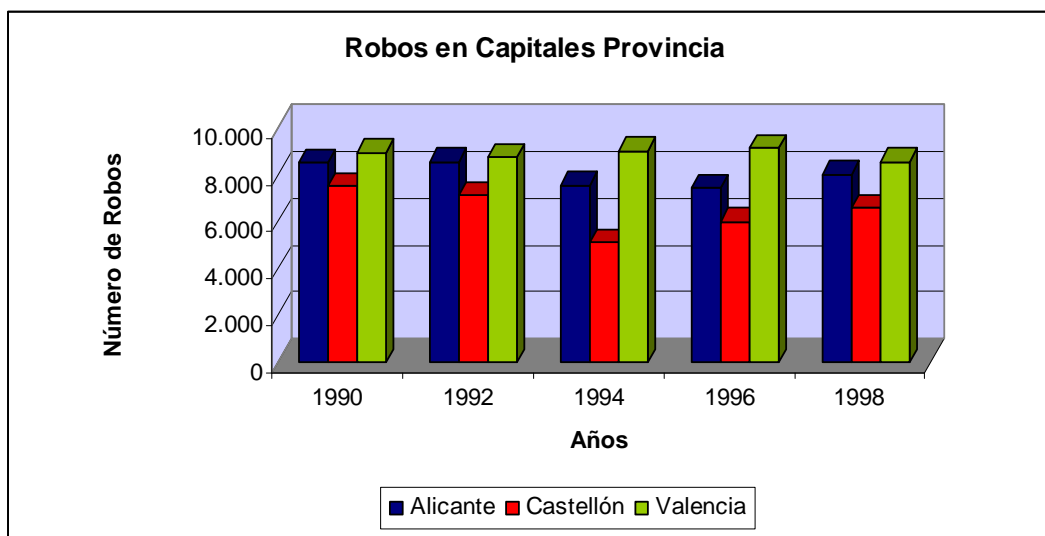
GRÁFICOS II. EJERCICIOS

Si no tienes abierto Excel2000, ábrelo para realizar los ejercicios planteados a continuación.

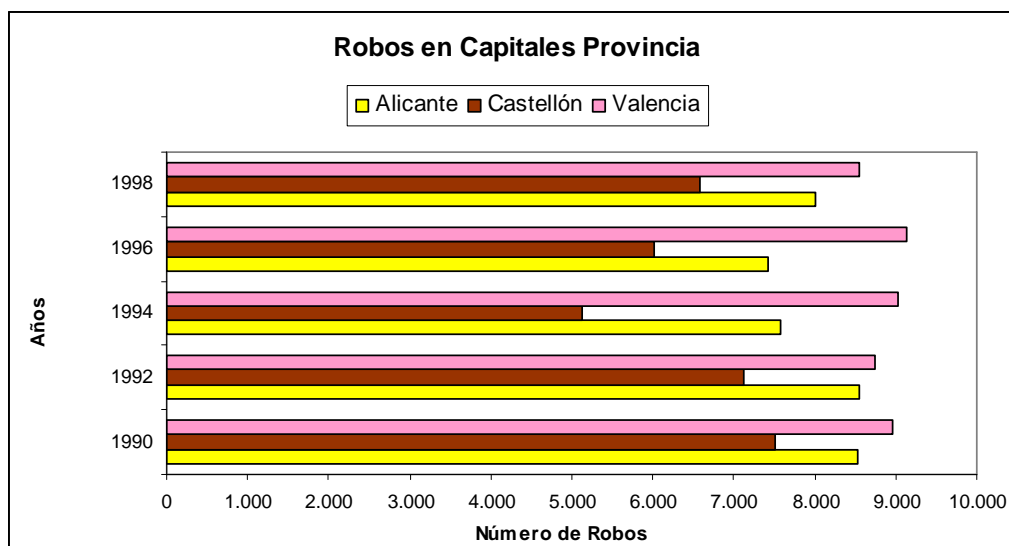
Ejercicio 1: Robos II.

1 Abrir tu práctica 7, y renombra la Hoja Robos como *Robos II*.

2 Crear un gráfico de columnas para representar la evolución del número de robos en Alicante, Castellón y Valencia. El gráfico deberá tener un aspecto lo más parecido posible al siguiente modelo:



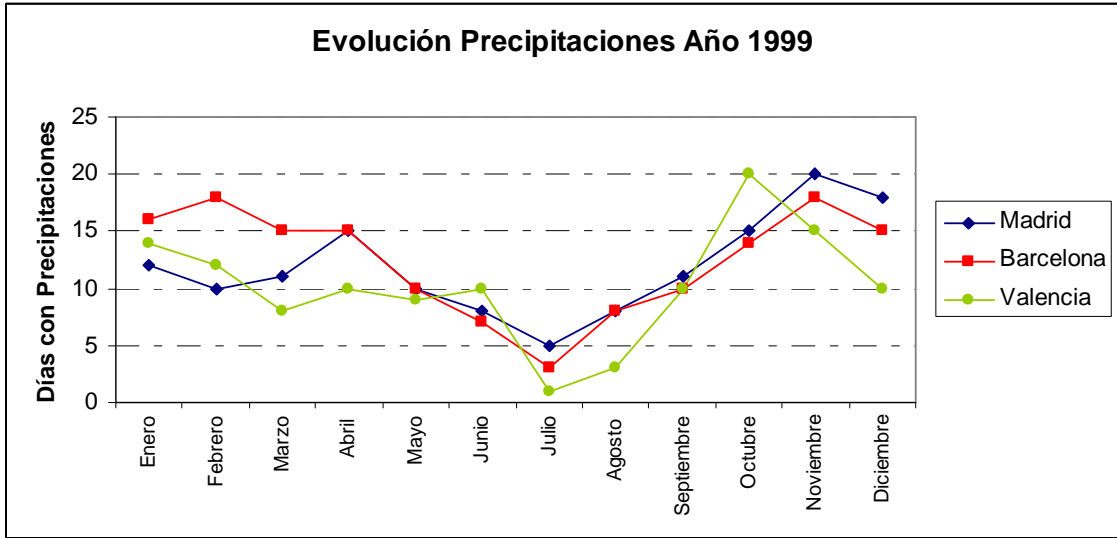
3 Crear un gráfico de barras para representar el número de robos de Alicante, Valencia y Castellón. El aspecto será como sigue:



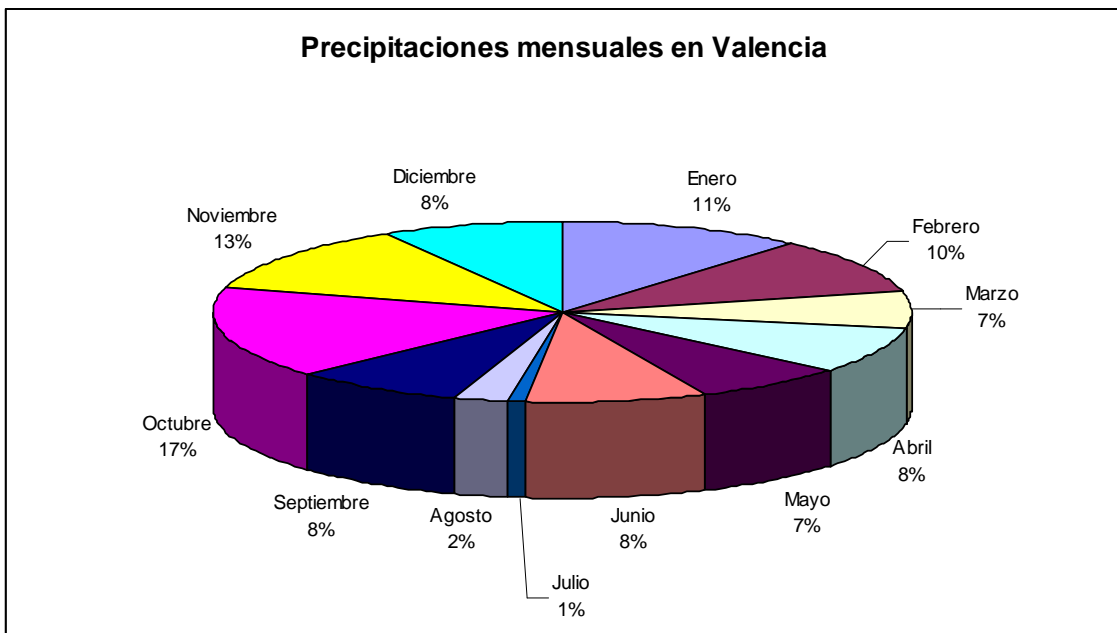
Ejercicio 2: Precipitaciones IV.

5 Abrir tu Práctica 6, copiar todos los datos de la Hoja Precipitaciones III, y pegarlos en la Hoja 2 de este libro, que renombraréis como *Precipitaciones IV*.

6 Crear un gráfico de líneas para representar las precipitaciones de Valencia, Madrid y Barcelona a lo largo del año. El gráfico tendrá que tener el siguiente aspecto:



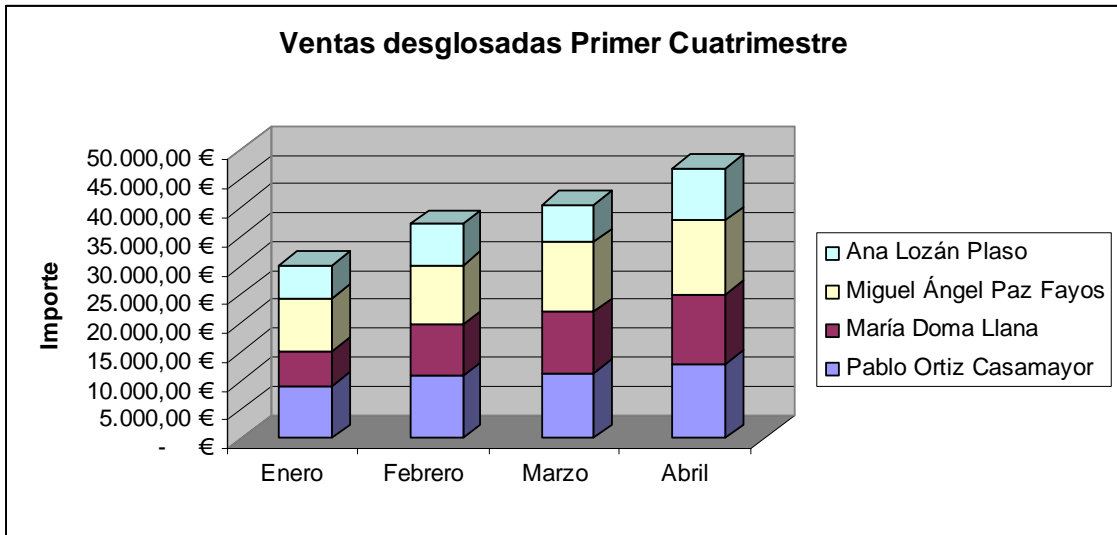
7 Crear un gráfico circular para representar el porcentaje de precipitaciones de cada mes de Valencia respecto del total del año (rango D5:D16). Será así:



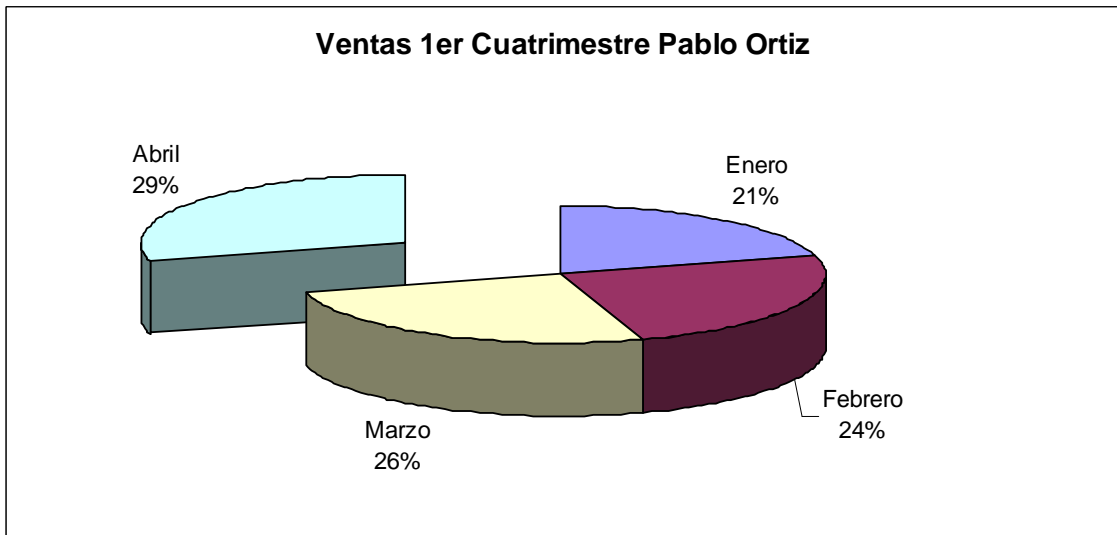
Ejercicio 3: Vendedores IV.

8 Abrir tu Práctica 6, copiar todos los datos de la Hoja Vendedores III, y pegarlos en la Hoja 3 de este libro, que renombraréis como *Vendedores IV*.

9 Crear un gráfico de columnas apiladas que represente las ventas de los cuatro vendedores durante los cuatro meses. Debe quedar finalmente así:



10 Crear un gráfico circular para representar la proporción de ventas de cada mes para Pablo Ortiz Casamayor (rango C4:F4). Con los cambios oportunos debe quedar así:



11 Guardar el libro con el nombre *practica8-tunombre.xls*

12 Enviar la práctica al profesor (antoniorh9@gmail.com)