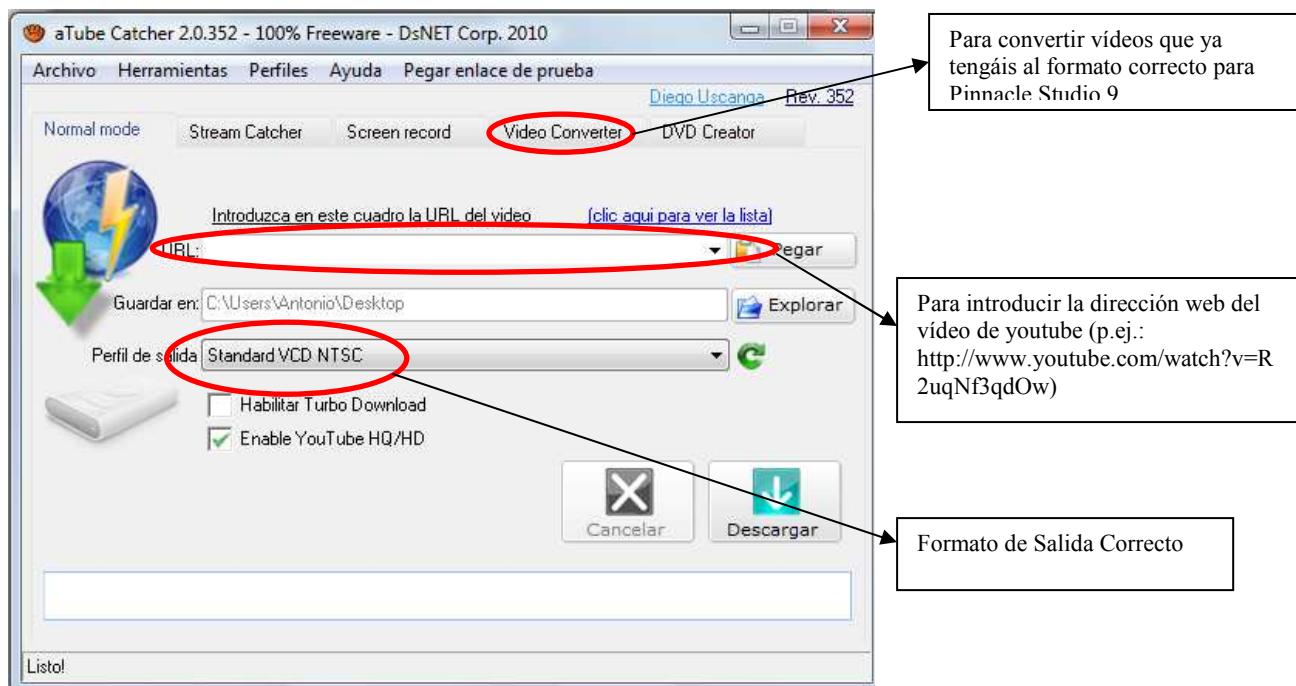


En este ejercicio debéis demostrar lo aprendido en la realización de las 6 prácticas obligatorias. Para ello realizaréis un montaje de vídeo de tema libre, utilizando vídeos de creación propia o descargados de youtube. Recuerda que para poder utilizar dichos vídeos en Pinnacle Studio es necesario que estén en un formato que dicho programa pueda reconocer. Para facilitar la tarea podéis utilizar el programa **aTube Catcher**. Si descargáis con éste los vídeos en formato Standard VCD NTSC, o bien transformáis vuestros vídeos a este mismo formato, el Pinnacle los reconocerá sin problema.



El vídeo debe cumplir los siguientes requisitos:

1. Debe durar un mínimo de 1 minuto y un máximo de 2.
2. Debe utilizar al menos en una ocasión cada uno de los siguientes recursos:
 - a. Fotografía (con animación)
 - b. Transición
 - c. Subtítulo
 - d. Efectos de Vídeo
 - e. Títulos animados de crédito
 - f. Música
 - g. Alteraciones de Volumen del Audio Original
3. El proyecto de Studio se debe convertir a un archivo de vídeo tipo AVI, utilizando alguno de los códecs disponibles en el programa.
4. Se valorará la originalidad y la calidad de las composiciones creadas.
5. El vídeo, debido a que se tratará de un archivo de tamaño grande, se copiará en una memoria USB del profesor una vez concluido, con el título: ***tunombre-proyectostudio.avi***